

DE WATERFOOTPRINT VAN VLEES IN #4 STAPPEN

DRIE SOORTEN WATER

#1



GROEN

REGENWATER DAT WORDT BENUT BIJ DE TEELT VAN GRAS EN ANDERE VOEDERGEWASSEN EN VEEVOERGRONDSTOFFEN

BLAUW

GRONDWATER EN OPPERVLAKTE WATER DAT WORDT VERBRUIKT VOOR IRRIGATIE EN DRINKWATER VOOR VEE

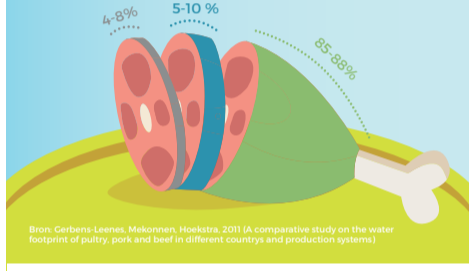


GRIJS

DE HOEEVEELHEID WATER DIE NODIG IS OM AFVALWATER TE VERDUNNEN ZODAT HET AAN DE NORMEN VOLDOET

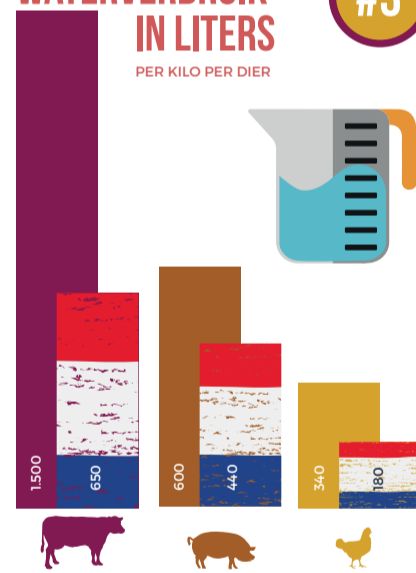
BIJNA 90% GROEN WATER

#2



WATERVERBRUIK IN LITERS PER KILO PER DIER

#3



NEDERLANDSE VLEES HEEFT EEN RELATIEF LAGE WATERFOOTPRINT

#4

ten opzichte van het internationaal gemiddelde is de watervoetafdruk voor rund-, varkens- en kippenvlees in nederland een stuk lager, dat komt door:



- NEDERLANDSE VEEHOUDERBEDRIJVEN WERKEN EFFICIËNTER
- NEDERLANDS VEE KRIJGT KRACHTVOER DAT VOOR MEER DAN DE HELFT BESTAAT UIT HERGEBRUIKTE BIJPRODUCTEN EN RESTSTROMEN UIT DE LEVENSMIDDELENINDUSTRIE
- NEDERLANDS RUND- EN KALFSVLEES KOMT VOOR EEN GROOT DEEL VAN RUNDEREN DIE VAN MELKVEEBEDRIJVEN AFKOMSTIG ZIJN